

BUSINESS PROJECT

*Salis*

*Salis*

SALIS\_TEXTURE|NATURAL SURFACES

Location/ Factory/ Showroom

Via Del Pino, 107  
06134 Ponte Pattoli  
- Perugia - Italy  
Tel. +39 075 594881  
Fax +39 075 694150

info@salis.it  
www.salis.it

## INDEX

PAG. 01	BUSINESS PROJECT
PAG. 03	FUSION
PAG. 37	PRÊT-A-PORTER
PAG. 61	HOME_GENT COLLECTION
PAG. 79	PREFINITI
PAG. 89	CONDIZIONI GENERALI DI VENDITA
PAG. 90	GENERAL CONDITIONS OF SALE



BUSINESS PROJECT\_ITALIAN DESIGN



# BUSINESS

# PROJECT/

Superfici in legno piallate a mano, oppure finite con oli naturali a basso impatto ambientale. Ma anche tavole pigmentate di grandi dimensioni che richiamano i parquet di una volta. Business Project by Salis è un sistema di 4 collezioni create per un solo scopo: un pavimento in legno per tutti.

Per ciascuna collezione un mestiere diverso:

**Fusion:** la superficie vintage, *il Jeans consumato che sta bene su tutto*.

Piallature a mano, esasperazioni dei toni di colore, stonalizzazioni forti e ricercate, nodi, stuccature eseguite rigorosamente come si faceva un tempo.

Fusion by Salis è la ricerca maniacale del fascino vintage rivisto in chiave contemporanea.

**Prêt-a-Porter:** L'Haute Couture alla portata di tutti/ una collezione di tendenza, caratterizzata da 5 toni di colore dalla grande personalità e adatte a rivestire qualsiasi superficie, costruite secondo gli standard qualitativi di Salis ma con una grande attenzione al contenimento dei costi.

**Home\_Gent Collection:** 7 colori senza tempo, una finitura completamente naturale ma allo stesso tempo adatta anche a luoghi di grande transito, un incastro a click brevettato per garantire un aggrappaggio strutturale tra una tavola e l'altra senza necessariamente fare uso di collanti, tempi di posa in opera rapidissimi soprattutto sulle grandi superfici commerciali.

Home\_Gent Collection è il giusto compromesso tra privilegio di una superficie in legno, naturalità e durabilità nel tempo.

**Prefiniti:** Piccolo è prezioso.

Attraverso la collezione Prefiniti Salis riscopre uno schema di posa mai dimenticato: la spina italiana, esaltata dalle dimensioni ridotte dei singoli elementi.

Trattato con finiture che la rendono adatta a luoghi anche di alto transito, Prefiniti coniuga bellezza, praticità e contenimento dei costi, con la qualità che da oltre novant'anni caratterizza le nostre superfici in legno.

Handmade planing wooden surfaces, or finished with natural oils with low environmental impact, but also large pigmented boards recalling *the old parquet*.

Business Project by Salis is a 4 collections system designed for a certain purpose: a wooden floor for everyone.

Each collection has a different target:

**Fusion:** the vintage surface, a stylish jeans suitable in every mood.

Handmade planing, extreme color tones, great tones variation sought, knots, fillers strictly made as it used to be.

Fusion by Salis is the research of the past wood floor in a contemporary point of view.

**Prêt-a-Porter:** Haute Couture for everyone/ a trendy collection, featuring five color tones with great personality and suitable for covering any surface, built according to Salis quality standards but with great attention to costs containment.

**Home\_Gent Collection:** Seven timeless colors, a finishing totally healthy but at the same time suitable for high foot traffic, a patented click joint to ensure a structural grip between one plank and another without necessarily using adhesives, very fast installation times, especially on large commercial surfaces.

Home\_Gent Collection is the best balance between the privilege of a wood surface, naturalness and time durability.

**Prefiniti:** Small is precious.

Through the Prefiniti Collection, Salis rediscover a never-forgotten installation pattern: the italian herringbone, emphasized by the small sizes of the single wooden element. Treated with finishes that make it suitable for high foot traffic spaces, Prefiniti combines beauty, use easiness and costs containment, with the quality that features our wooden surfaces for over ninety years.



#### VINTAGE | IL LEGNO VISSUTO

Lavorazioni esasperate, piallature a mano e discromie forti.

Superfici dai colori ricercati, dal carattere vissuto e per questo ideati ad ogni stile ed ambiente.

La collezione Fusion è in assoluto la più indicata per tutti coloro che da un pavimento in legno desiderano forte senso estetico, tendenza ma anche praticità e versatilità in ogni situazione.

Bagno, cucina, soggiorno, zona notte: superfici adatte a qualsiasi ambiente.

Fusion è composta da due versioni: Tesori d'Oriente, caratterizzata da tavole di Rovere Europeo larghe 19 cm, mentre Pretty Wood utilizza elementi larghi 15,8 cm

#### VINTAGE | OLD LOOKING WOOD

Extreme manufacture, handmade planing and deep color differences.

Elegantly colored surfaces with a vintage atmosphere complying with many styles and environments. Fusion is, among the collections, the one that combines best aesthetics with trends and versatility.

Fusion is available in two versions: Tesori D'Oriente (European Oak planks 19 cm / 7' 1/2" wide) and Pretty Wood (planks 15,8 / 6' 1/4" cm wide)



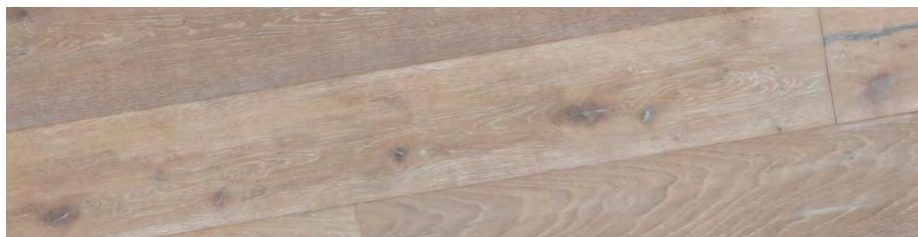
TESORI D'ORIENTE/ LOTO



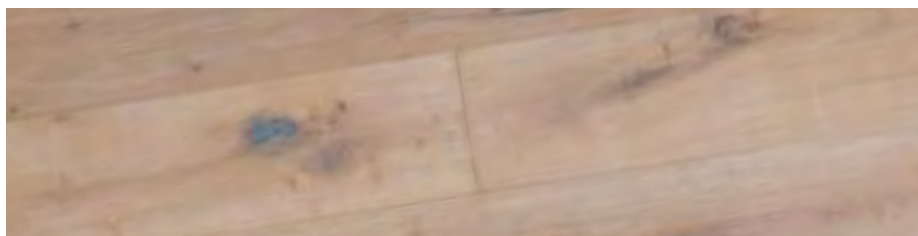


TESORI D'ORIENTE/ AMBRA

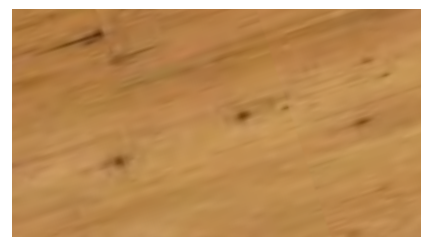
# TESORI D'ORIENTE



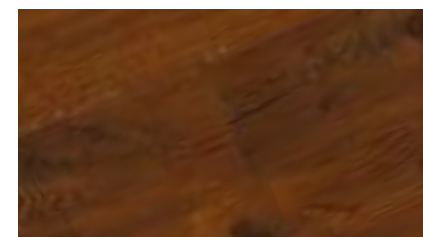
TESORI D'ORIENTE | AIRONE



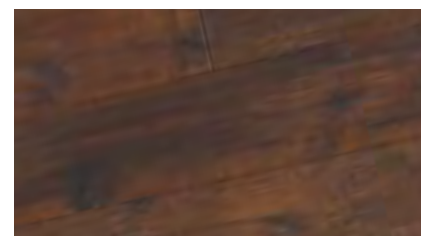
TESORI D'ORIENTE | MUSCHIO



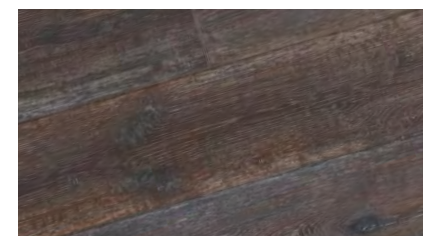
TESORI D'ORIENTE | LOTO



TESORI D'ORIENTE | ZENZERO



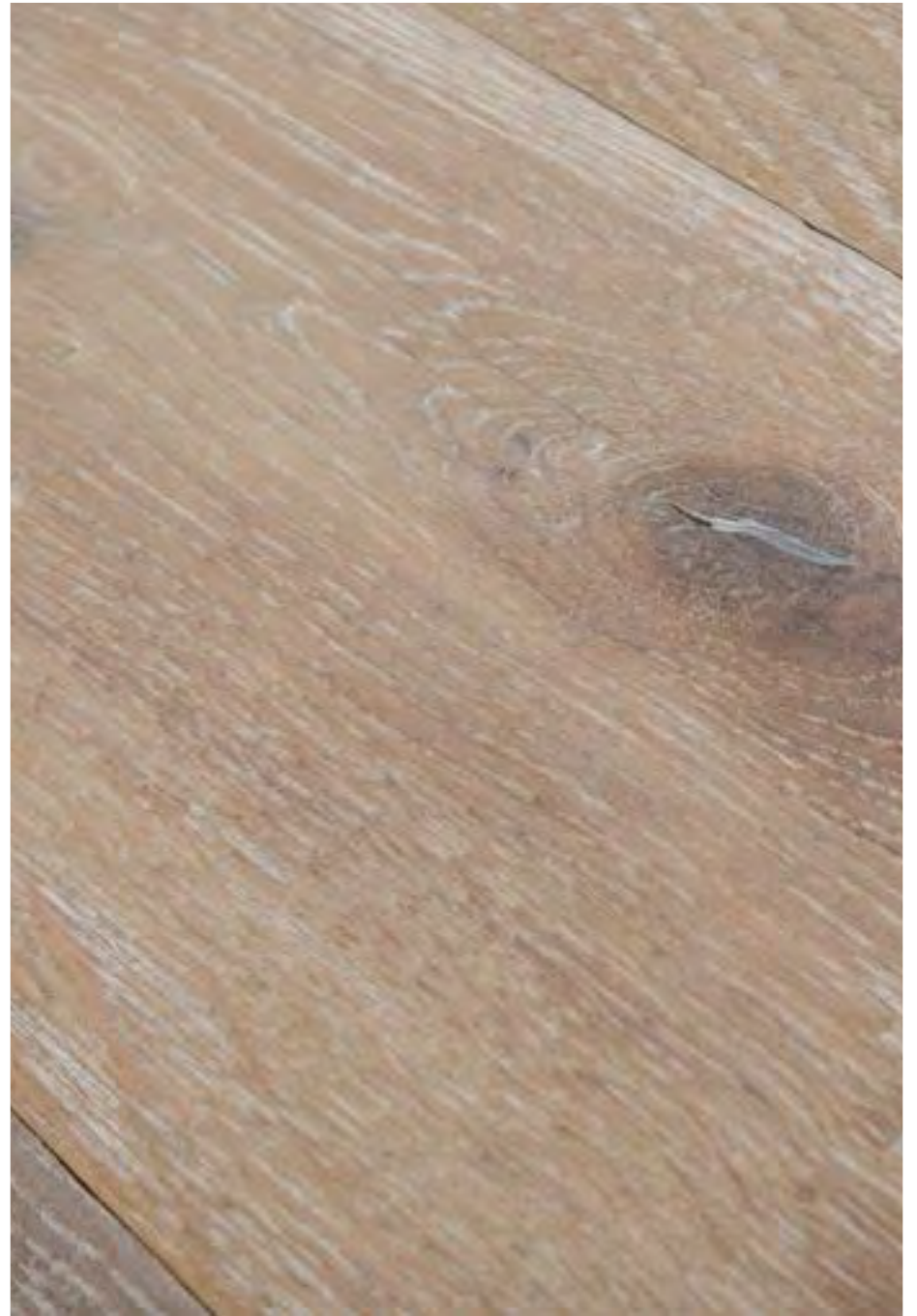
TESORI D'ORIENTE | AMBRA



TESORI D'ORIENTE | DRAGONE



TESORI D'ORIENTE | AIRONE





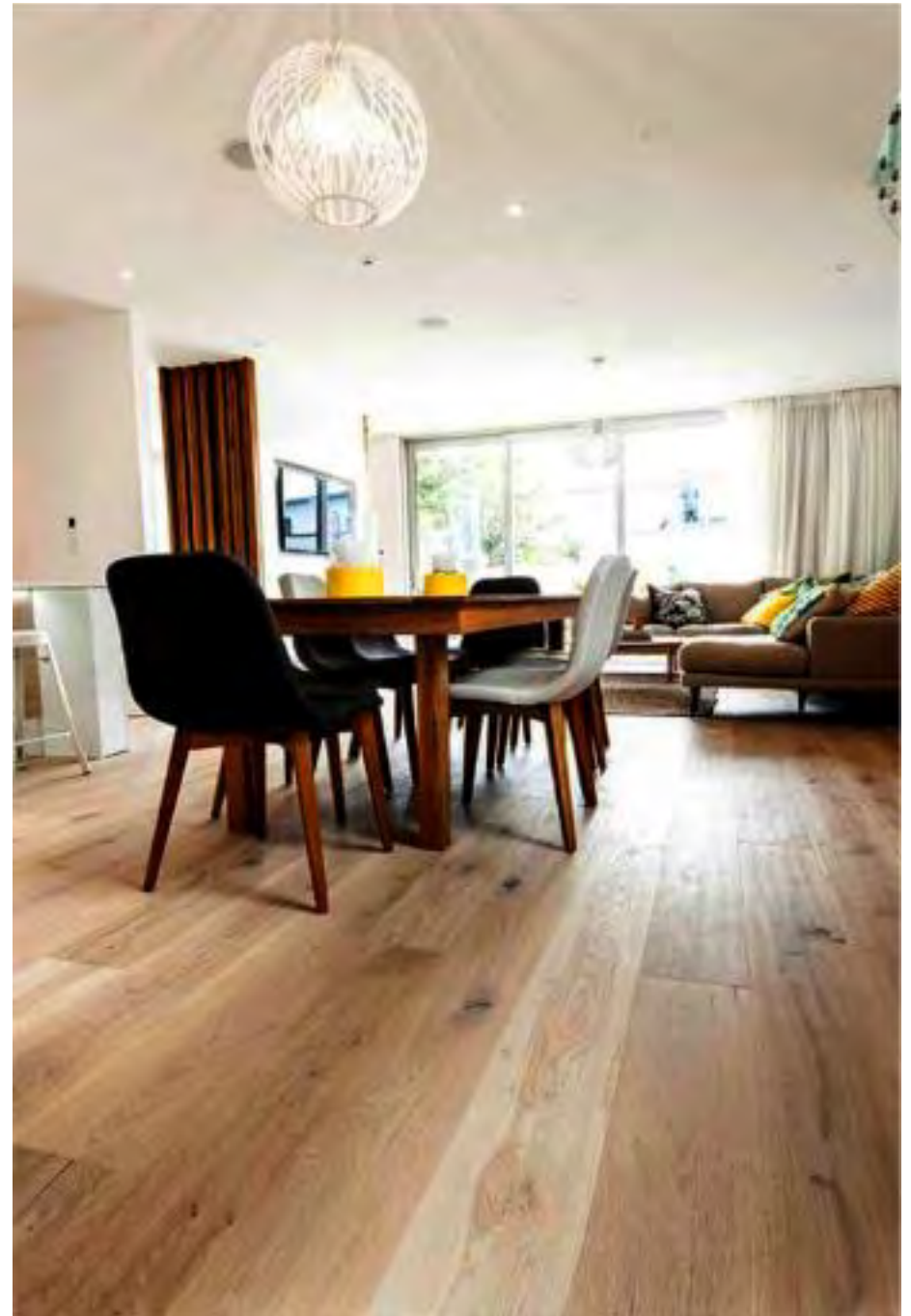


TESORI D'ORIENTE | MUSCHIO



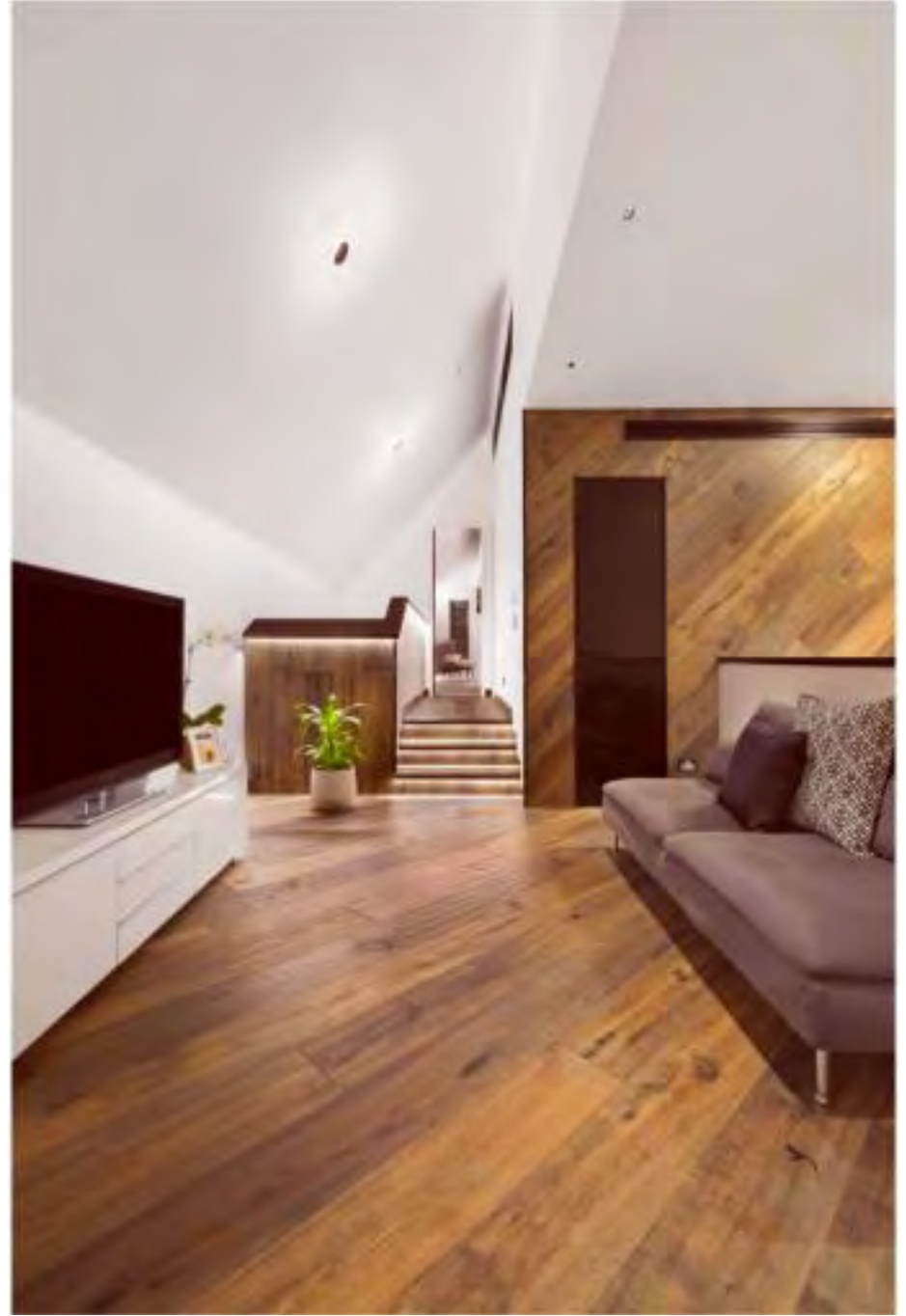


TESORI D'ORIENTE | LOTO



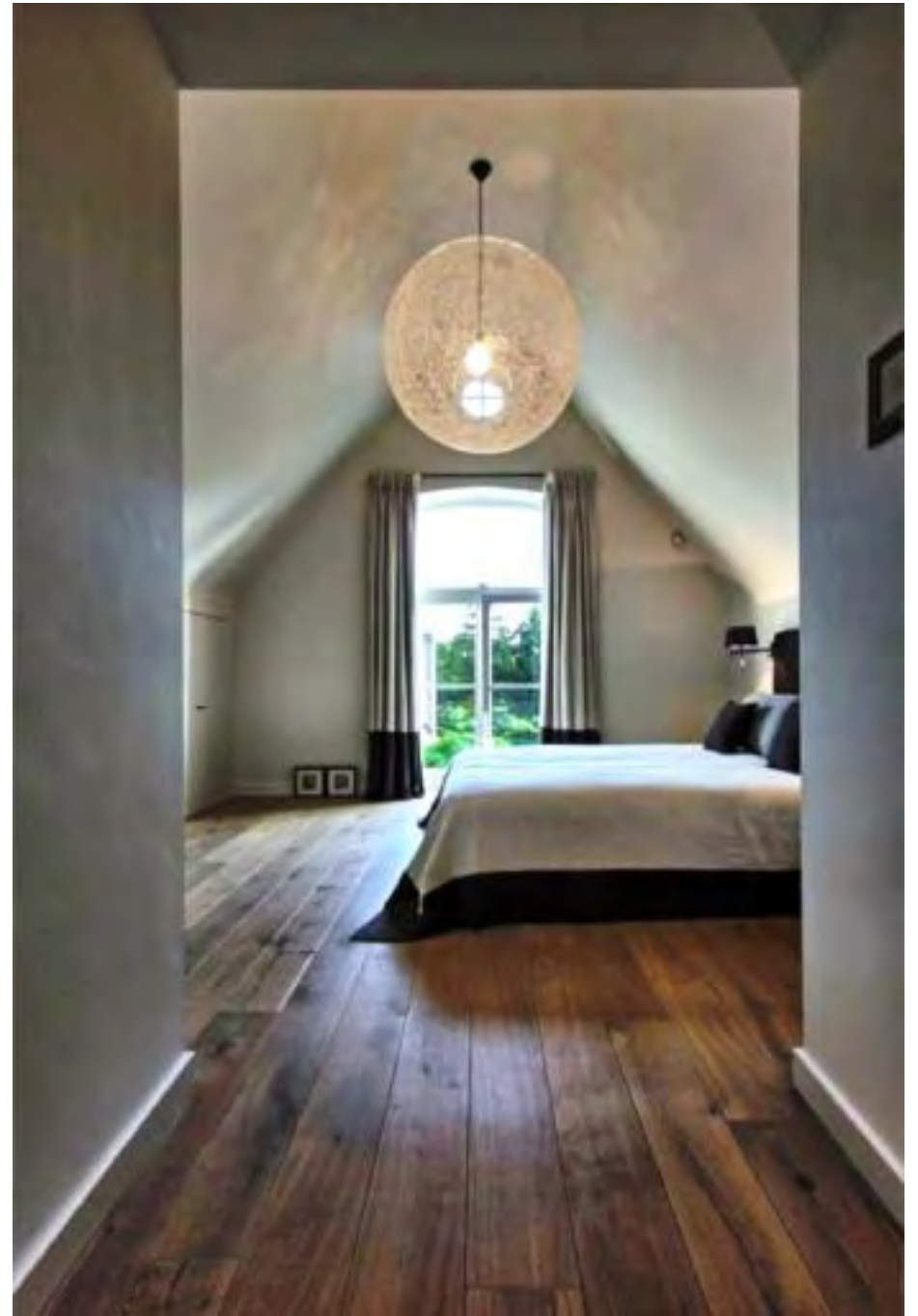


TESORI D'ORIENTE | ZENZERO





TESORI D'ORIENTE | AMBRA





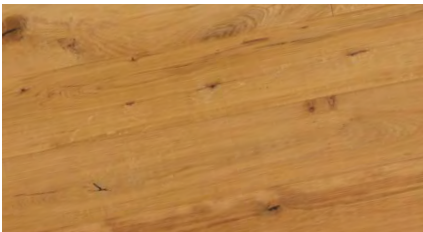
TESORI D'ORIENTE | DRAGONE



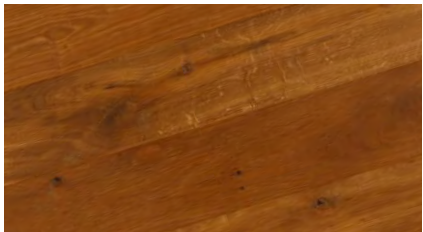
# PRETTY WOOD



PRETTY WOOD | MUSCHIO



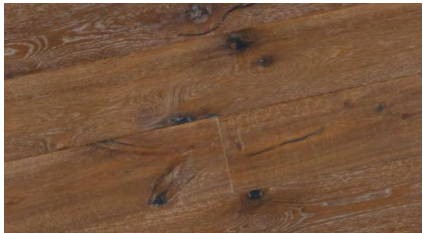
PRETTY WOOD | LOTO



PRETTY WOOD | ZENZERO



PRETTY WOOD | AMBRA



PRETTY WOOD | DRAGONE



PRETTY WOOD | MUSCHIO





PRETTY WOOD | LOTO







PRETTY WOOD | ZENZERO



PRETTY WOOD | AMBRA





## COLLEZIONE FUSION\_TESORI D'ORIENTE

Costruzione:	Tavole a tre strati con supporto a fibre incrociate in pioppo
Lamella nobile nominale*:	3,5 mm di Rovere Europeo
Dimensioni:	Larghezza: 190 mm Lunghezza: da 900 a 1900 mm miste Spessore: 15 mm
Caratterizzazioni:	Bisellatura, spazzolatura lieve (profonda in "Airone"), piallatura con "Nodo a Isola"
Tipo di posa:	Incollata o flottante
Ideale per uso:	Residenziale, commerciale
Posa su pavimenti riscaldati:	Idoneo
Selezione del legno:	COUNTRY_Nodi di qualsiasi dimensione, spacchi e stuccature
Lavorazione:	Artigianale
Finitura:	OLIO_ Pigmenti colorati + Olio di finitura
Manutenzione ordinaria:	Swiffer – Panno catturapolvere – Aspirapolvere. Straccio ben strizzato con aggiunta di detergente neutro "Deter Oil" per pavimenti in legno oliati
Manutenzione straordinaria:	Lavaggio con detergente neutro "Deter Oil" per pavimenti in legno, successiva stesura di rigenerante "Re_vita" spruzzato sulla superficie con straccio morbido ben strizzato
Emissioni:	Tutte le superfici Salis rientrano nei parametri previsti dalla marcatura CE
Dopo la posa in opera:	Viste le profonde lavorazioni sulla superficie lignea, si raccomanda di stendere una mano di olio "Polyx Osmo Oil" dopo avere effettuato la corretta messa in opera  Resa: 1 confezione da 2,5 L / circa 65 mq di pavimento 1 confezione da 0,75 L / circa 20 mq di pavimento

\*: Si riferisce allo spessore della lamella nobile prima delle lavorazioni di caratterizzazione superficiale

## FUSION\_TESORI D'ORIENTE COLLECTION

Structure:	Three-layers boards with crossed fibres poplar support
Nominal wear layer*:	European Oak wood 3.5 mm (5/32") thick
Dimensions:	Width: 190 mm (7 ½") Length: random from 900 mm (3') up to 1900 mm (6 ¼') Thickness: 15 mm (9/16")
Surface:	Bevel, light brushing (deep in "Airone" colour), planing with uneven knots
Installation:	Glued down or floating
Recommended application:	Residential, commercial
Installation on floor heating systems:	Allowed
Wood selection:	COUNTRY_Knots of different dimensions and cracks black filled
Milling:	Hand made
Finish:	OIL_ Colored pigments + Finishing oil
Ordinary maintenance:	Swiffer - Dusting pad - Vacuum cleaner. Cleaning with neutral detergent for oiled floors "Deter oil" and soft damp cloth
Extraordinary maintenance:	Cleaning with "Deter oil" neutral detergent, further coating of the oil for extraordinary maintenance "Re_vita". Spread onto the surface with a soft damp cloth
Emissions:	The entire range of Salis finishes is compliant with CE regulation mark parameters
After installation:	Due to the treatments on the wood surface, it is recommended to proceed with a further coating of "Polyx Osmo Oil" after proper installation  Bucket content: 2,5 litres / consumption: 65 sqm 0,75 litres / consumption: 20 sqm

\*: Meaning the wear layer thickness before the manufacturing process of the surface

## COLLEZIONE FUSION\_PRETTY WOOD

Costruzione:	Tavole a tre strati con supporto a fibre incrociate in pioppo
Lamella nobile nominale*:	3 mm di Rovere Europeo
Dimensioni:	Larghezza: 158 mm Lunghezza: da 900 a 1830 mm miste Spessore: 12 mm
Caratterizzazioni:	Bisellatura, spazzolatura lieve, piallatura con "Nodo a Isola"
Tipo di posa:	Incollata o flottante
Ideale per uso:	Residenziale, commerciale
Posa su pavimenti riscaldati:	Idoneo, solo se incollato
Selezione del legno:	COUNTRY_Nodi di qualsiasi dimensione, spacchi e stuccature
Lavorazione:	Artigianale
Finitura:	OLIO_ Pigmenti colorati + Olio di finitura
Manutenzione ordinaria:	Swiffer – Panno catturapolvere – Aspirapolvere. Straccio ben strizzato con aggiunta di detergente neutro "Deter Oil" per pavimenti in legno oliati
Manutenzione straordinaria:	Lavaggio con detergente neutro "Deter Oil" per pavimenti in legno, successiva stesura di rigenerante "Re_vita" spruzzato sulla superficie con straccio morbido ben strizzato
Emissioni:	Tutte le superfici Salis rientrano nei parametri previsti dalla marcatura CE
Dopo la posa in opera:	Viste le profonde lavorazioni sulla superficie lignea, si raccomanda di stendere una mano di olio "Polyx Osmo Oil" dopo avere effettuato la corretta messa in opera  Resa: 1 confezione da 2,5 L / circa 65 mq di pavimento 1 confezione da 0,75 L / circa 20 mq di pavimento

\*: Si riferisce allo spessore della lamella nobile prima delle lavorazioni di caratterizzazione superficiale

## FUSION\_PRETTY WOOD COLLECTION

Structure:	Three-layers boards with crossed fibres poplar support
Nominal wear layer*:	European Oak wood 3 mm (3/8") thick
Dimensions:	Width: 158 mm (6 1/4") Length: random from 900 mm (3') up to 1830 mm (6 1/4') Thickness: 12 mm (1/2")
Surface:	Bevel, light brushing, planing with uneven knots
Installation:	Glued down or floating
Recommended application:	Residential, commercial
Installation on floor heating systems:	Allowed only if glued
Wood selection:	COUNTRY_Knots of different dimensions and cracks black filled
Milling:	Hand made
Finish:	OIL_ Colored pigments + Finishing oil
Ordinary maintenance:	Swiffer - Dusting pad - Vacuum cleaner. Cleaning with neutral detergent for oiled floors "Deter oil" and soft damp cloth
Extraordinary maintenance:	Cleaning with "Deter oil" neutral detergent, further coating of the oil for extraordinary maintenance "Re_vita". Spread onto the surface with a soft damp cloth
Emissions:	The entire range of Salis finishes is compliant with CE regulation mark parameters
After installation:	Due to the treatments on the wood surface, it is recommended to proceed with a further coating of "Polyx Osmo Oil" after proper installation  Bucket content: 2,5 litres / consumption: 65 sqm 0,75 litres / consumption: 20 sqm

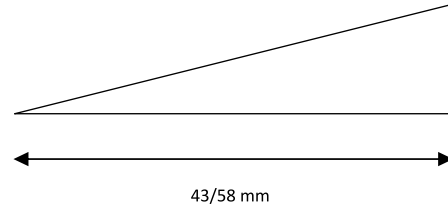
\*: Meaning the wear layer thickness before the manufacturing process of the surface

## PEZZI SPECIALI

### SOGLIA DI RACCORDO

Dimensioni:  
Lunghezza 1000 mm circa  
Spessore 12/14 mm

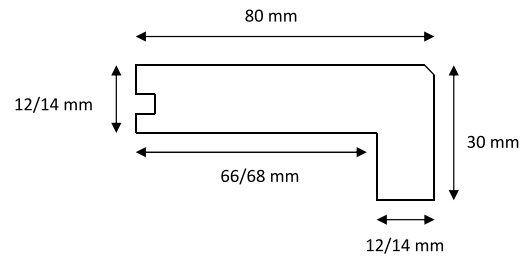
Tecnologia:  
Soglia di raccordo in coordinato nelle  
varie finiture della collezione Fusion



### TORO PER GRADINO

Dimensioni:  
Alzata 30 mm  
Profondità 110 mm  
Lunghezza 1000 mm circa  
Spessore 12/15 mm

Toro di raccordo in coordinato nelle  
varie finiture della collezione Fusion

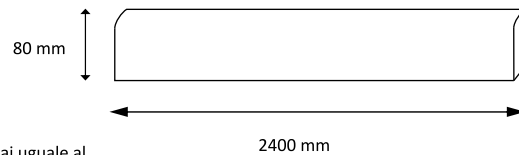


### BATTISCOPIA

Dimensioni:  
Altezza 80 mm  
Lunghezza 2400 mm circa  
Spessore 13 mm

Battiscopa in abbinamento nelle varie  
finiture della collezione Fusion

Attenzione: Il battiscopa in abbinamento non sarà mai uguale al  
pavimento ma solo un abbinamento di massima  
Inoltre rispetto al pavimento non presenterà nodi nè piallature

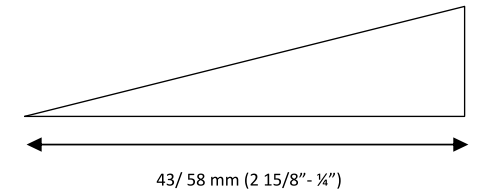


## ACCESSORIES

### TRANSITION PIECE

Dimensions:  
Length 1000 mm abt (3'3")  
Thickness 12/14 mm (1/2" | 9/16")

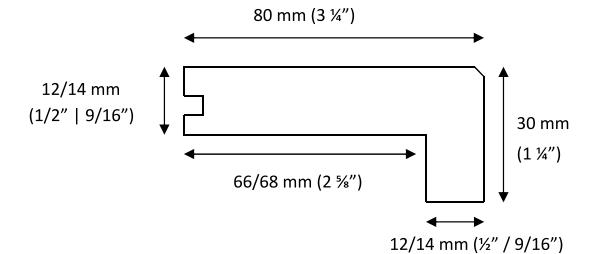
Matching thread for all colors of  
the Fusion collection



### BULLNOSE

Dimensions:  
Height 30 mm (1 1/4")  
Depth 110 mm (4 1/4")  
Length 1000 mm abt (3'3")  
Thickness 12/15 mm (1/2" | 9/16")

Matching bullnose for all colors of  
the Fusion collection

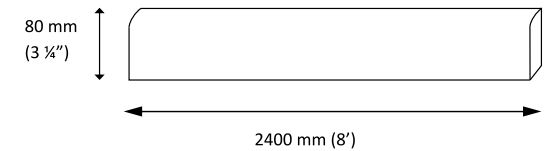


### SKIRTING

Dimensions:  
Height 80 mm (3 1/4")  
Length 2400 mm abt (8')  
Thickness 13 mm (1/2")

Matching skirting for all colors of  
the Fusion collection

Note: the matching skirting will never be identical  
to the woodflooring but just a close match.  
Furthermore, unlike the floor, the skirting is without  
knots and not planed



Prêt-a-Porter/ La democrazia nell'alta moda.

Una collezione dal grande fascino ma alla portata di tutti. La collezione Prêt-a-Porter infatti è costituita da tavole di Rovere Europeo pigmentate in 5 diversi toni di colore ispirati al mondo della moda, dai toni rassicuranti e dalle cromie senza tempo. Due versioni: plance da 14 cm (spess. 10 mm) e tavole da 19,5 cm (spess. 13 mm).

La finitura superficiale è progettata per avere una ottima resistenza all'abrasione al fine di garantire durevolezza nel tempo, questo aspetto rende idonea Prêt-a-Porter anche nei locali commerciali a traffico intenso.

Prêt-a-Porter/ Democracy in Haute Couture

A great fashionating Collection for everyone.

The Prêt-a-Porter Collection is designed by European Oak planks in 5 different color shades inspired by the fashion world, in warm and timeless colors.

Two sizes: 12/14 cm (4' ¾"/5' ½") width planks (10 mm/ ¾" thickness) and 18/19,5 cm (7' ¼"/7' ¾") width planks (13-14 mm/ ½"-9/16" thickness).

The finishing is created to have high pounding performances and durability over time: this feature allows Prêt-a-Porter to be installed in commercial high traffic spaces.



PRÊT-A-PORTER/ LANA COUNTRY

L | XL

TWO DIFFERENT SIZES



12/14 CM  
4' 3/4" / 5' 1/2"

100/125 CM  
3' 3"/4' 1"

XL



18/19,5 CM  
7' 1/8" / 7' 3/4"

100/200 CM  
3' 3"/6' 6"

# PRÊT-A-PORTER



PRÊT-A-PORTER | LANA SPECIAL



PRÊT-A-PORTER | LANA COUNTRY



PRÊT-A-PORTER | VELO



PRÊT-A-PORTER | IUTA



PRÊT-A-PORTER | TELA



PRÊT-A-PORTER | RASO



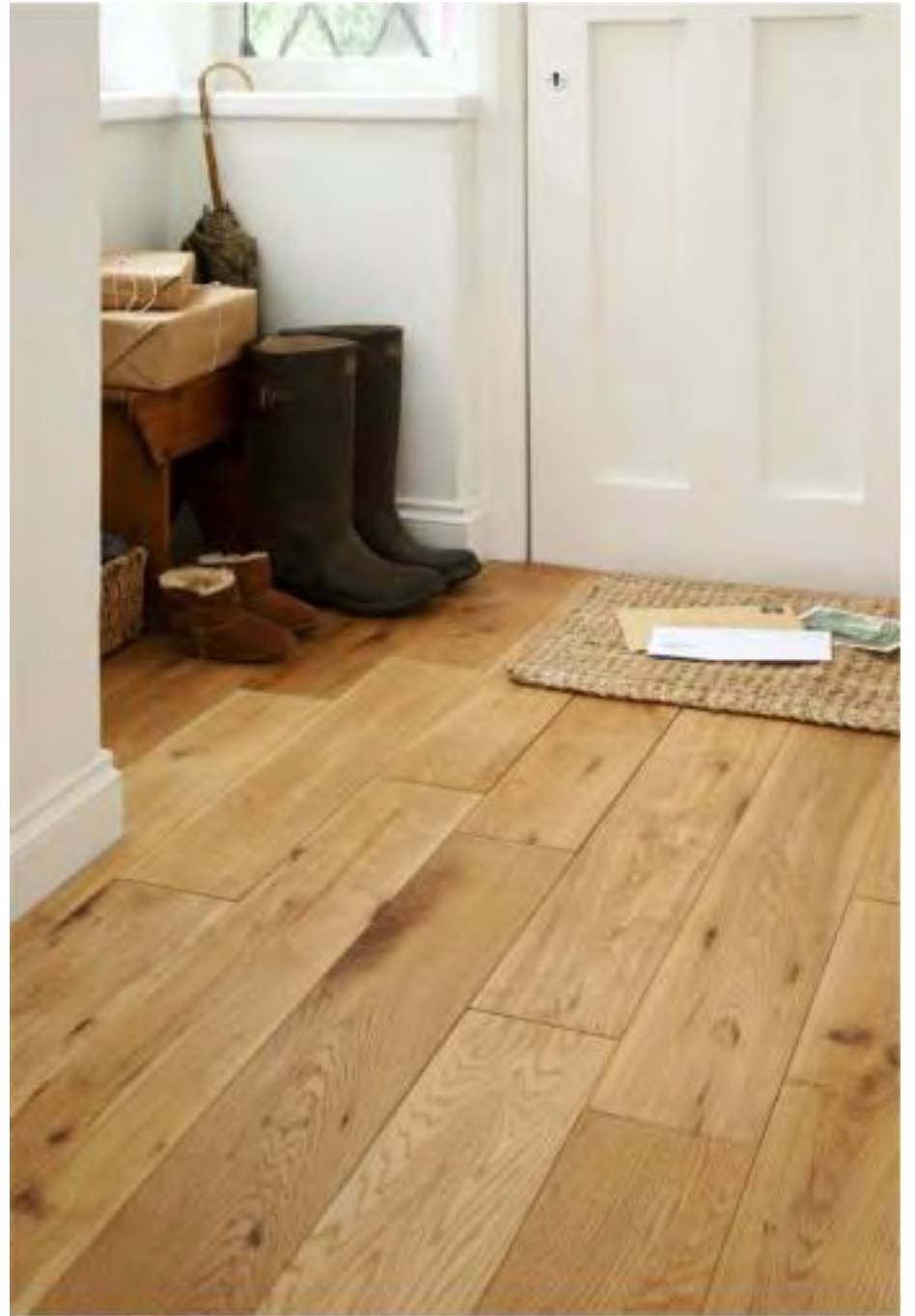


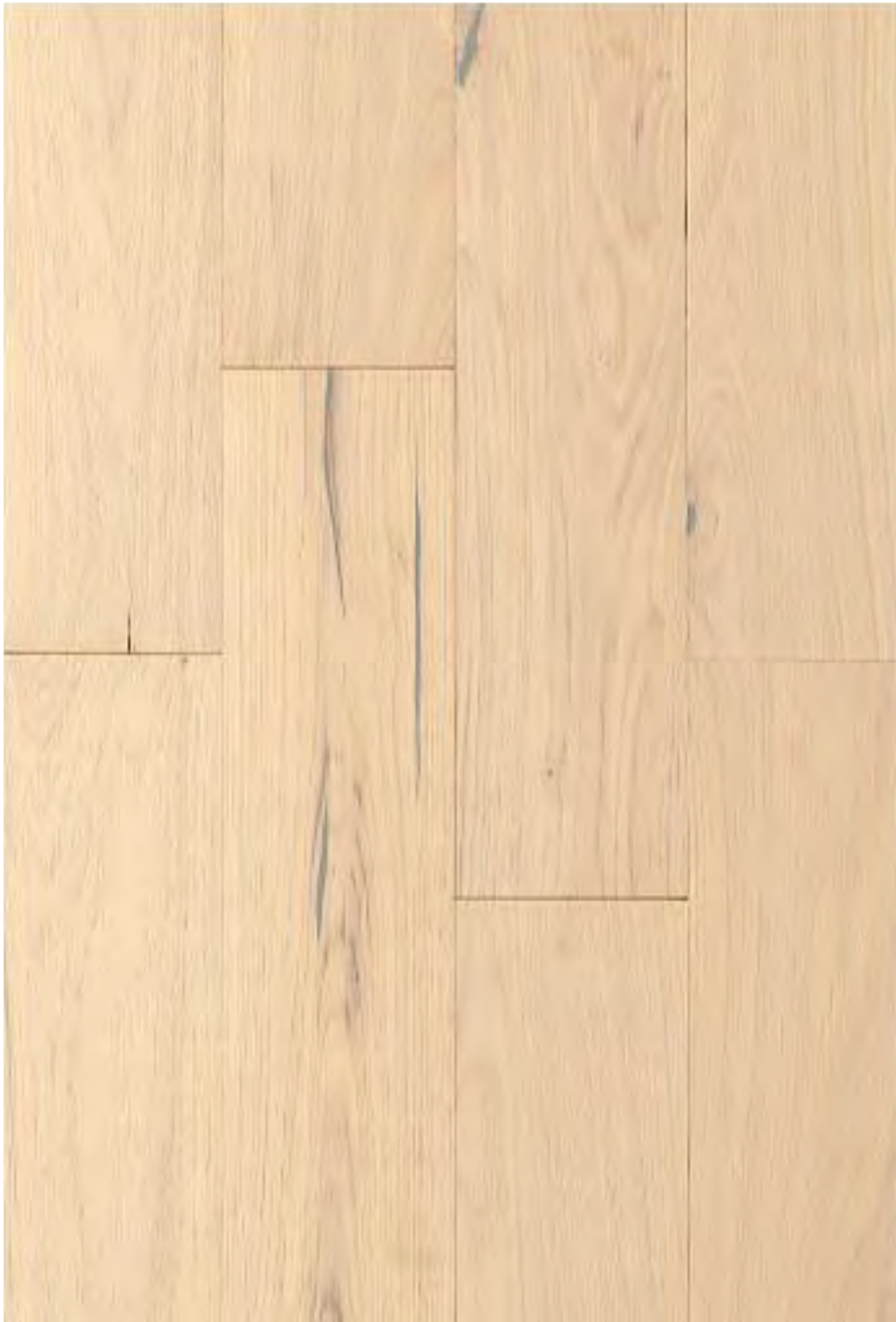
PRÊT-A-PORTER | LANA SPECIAL



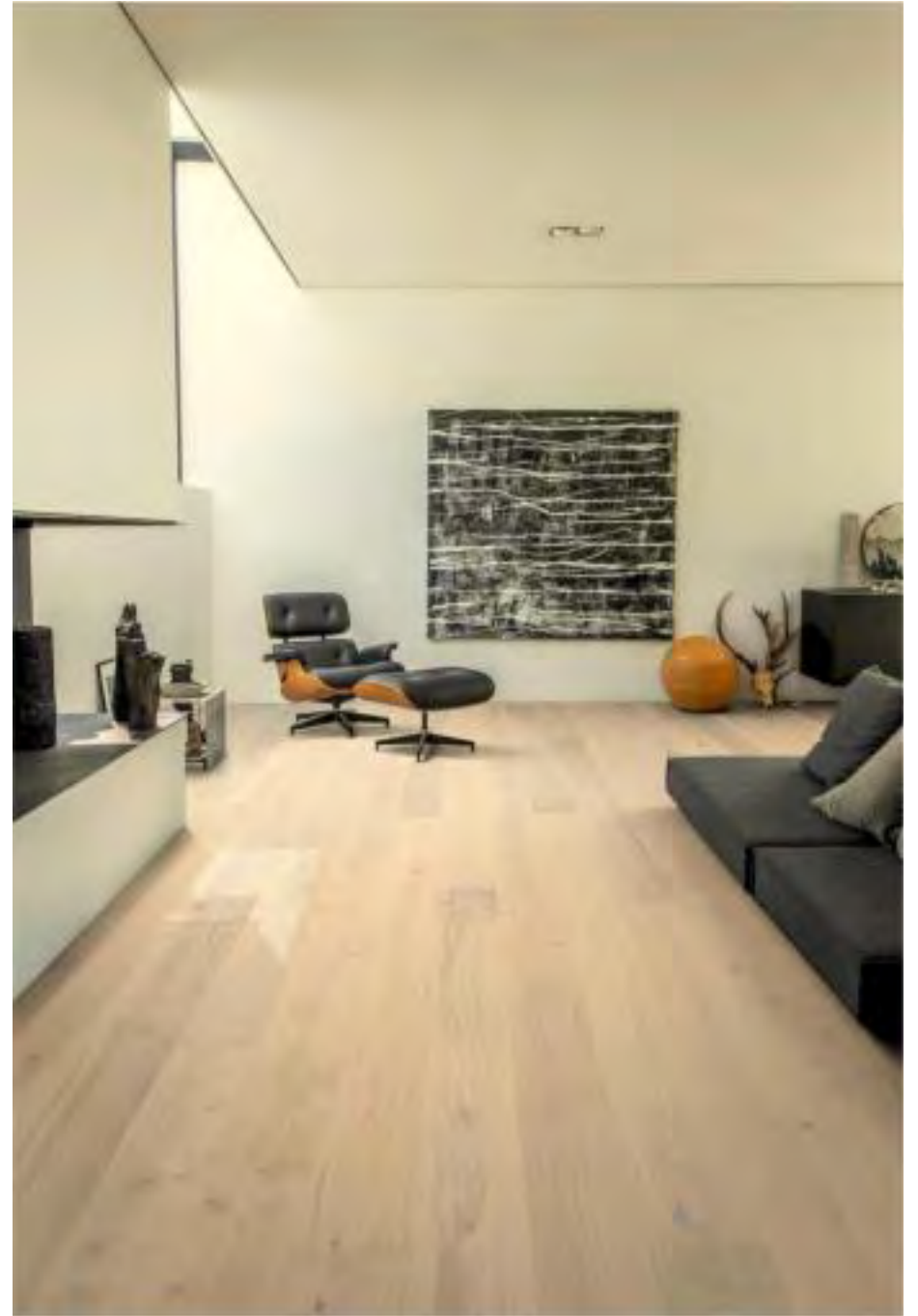


PRÊT-A-PORTER | LANA COUNTRY





PRÊT-A-PORTER | VELO



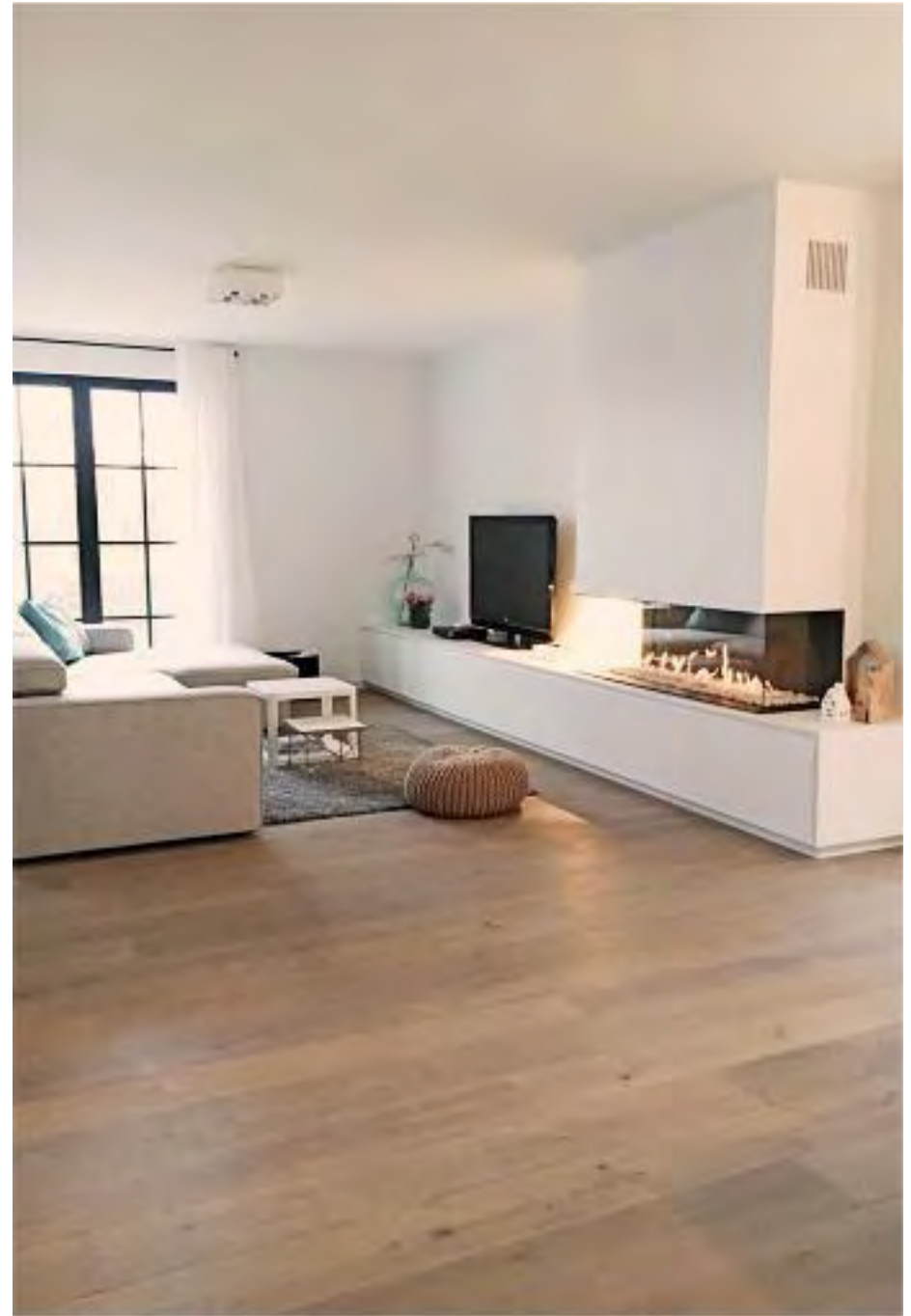


PRÊT-A-PORTER | IUTA





PRÊT-A-PORTER | TELA





PRÊT-A-PORTER | RASO



## COLLEZIONE PRÊT-A-PORTER/ L

Costruzione:	Tecnologia a 2 strati con supporto in multistrato di betulla a fibre incrociate per una massima stabilità del manufatto
Lamella nobile nominale*:	4 mm di Rovere Europeo
Dimensioni:	Larghezza: 120/140 mm Lunghezza: 1000/1250 mm Spessore: 10 mm
Caratterizzazioni:	Bisellatura, spazzolatura lieve
Tipo di posa:	Incollata
Ideale per uso:	Residenziale, commerciale
Posa su pavimenti riscaldati:	Idoneo
Selezione del legno:	SPECIAL_Rigato, fiammato, presenza di piccoli nodi COUNTRY_Nodi di ogni dimensione, spacchi e stuccature N.B: SOLO IL COLORE "LANA" E' DISPONIBILE ANCHE NELLA SELEZIONE SPECIAL
Lavorazione:	Industriale
Finitura:	VERNICE_ Protezione inassorbente Easy Clean System
Manutenzione ordinaria:	Swiffer – Panno catturapolvere – Aspirapolvere Straccio morbido ben strizzato con aggiunta di detergente neutro "Deter Wood"
Manutenzione straordinaria:	Rigenerante "Re_vita" spruzzato sulla superficie con straccio morbido ben strizzato
Emissioni:	Tutte le superfici Salis rientrano nei parametri previsti dalla marcatura CE

\*: Si riferisce allo spessore della lamella nobile prima delle lavorazioni di caratterizzazione superficiale

## PRÊT-A-PORTER COLLECTION/ L

Structure:	Two-layers boards with crossed fibres Birch plywood support for the best stability of the platform
Nominal wear layer*:	European Oak wood 4 mm (1/6") thick
Dimensions:	Width: 120/140 mm (4'3/4"-5 1/2") Lenght: 1000/1250 mm (3' 3"- 4' 1") Thickness: 10 mm (3/8")
Surface:	Bevel, light brushing
Installation:	Glued down
Recommended application:	Residential, commercial
Installation on floor heating systems:	Allowed
Wood selection:	SPECIAL_Rift and flamed with frequent small knots COUNTRY_Knots of different dimensions and cracks filled with black filler NOTE: ONLY THE LANA COLOUR IS AVAILABLE ALSO IN SPECIAL SELECTION
Milling:	Industrial
Finish:	VARNISH_ Easy Clean System, Silk Touch non absorbing protection
Ordinary maintenance:	Swiffer – Dusting pad - Vacuum cleaner Cleaning with neutral detergent "Deter wood" and soft damp cloth
Extraordinary maintenance:	Spread "Re_vita" refresher onto the surface with a soft damp cloth
Emissions:	The entire range of Salis finishes is compliant with CE regulation mark parameters

\*: Meaning the wear layer thickness before the manufacturing process of the surface

## COLLEZIONE PRÊT-A-PORTER/ XL

Costruzione:	Tecnologia a 2 strati con supporto in multistrato di betulla a fibre incrociate per una massima stabilità del manufatto
Lamella nobile nominale*:	4 mm di Rovere Europeo
Dimensioni:	Larghezza: 180/195 mm Lunghezza: 1000/2000 mm Spessore: 13/14 mm
Caratterizzazioni:	Bisellatura, spazzolatura lieve
Tipo di posa:	Incollata
Ideale per uso:	Residenziale, commerciale
Posa su pavimenti riscaldati:	Idoneo
Selezione del legno:	SPECIAL_Rigato, fiammato, presenza di piccoli nodi COUNTRY_Nodi di ogni dimensione, spacchi e stuccature N.B: SOLO IL COLORE "LANA" E' DISPONIBILE ANCHE NELLA SELEZIONE SPECIAL
Lavorazione:	Industriale
Finitura:	VERNICE_ Protezione inassorbente Easy Clean System
Manutenzione ordinaria:	Swiffer – Panno catturapolvere – Aspirapolvere Straccio morbido ben strizzato con aggiunta di detergente neutro "Deter Wood"
Manutenzione straordinaria:	Rigenerante "Re_vita" spruzzato sulla superficie con straccio morbido ben strizzato
Emissioni:	Tutte le superfici Salis rientrano nei parametri previsti dalla marcatura CE

\*: Si riferisce allo spessore della lamella nobile prima delle lavorazioni di caratterizzazione superficiale

## PRÊT-A-PORTER COLLECTION/ XL

Structure:	Two-layers boards with crossed fibres Birch plywood support for the best stability of the platform
Nominal wear layer*:	European Oak wood 4 mm (1/6") thick
Dimensions:	Width: 180/195 mm (7' 1/8" / 7' 3/4") Lenght: 1000/2000 mm (3' 3"- 6' 6") Thickness: 13/14 mm (1/2" / 9/16")
Surface:	Bevel, light brushing
Installation:	Glued down
Recommended application:	Residential, commercial
Installation on floor heating systems:	Allowed
Wood selection:	SPECIAL_Rift and flamed with frequent small knots COUNTRY_Knots of different dimensions and cracks filled with black filler NOTE: ONLY THE LANA COLOUR IS AVAILABLE ALSO IN SPECIAL SELECTION
Milling:	Industrial
Finish:	VARNISH_ Easy Clean System, Silk Touch non absorbing protection
Ordinary maintenance:	Swiffer – Dusting pad - Vacuum cleaner Cleaning with neutral detergent "Deter wood" and soft damp cloth
Extraordinary maintenance:	Spread "Re_vita" refresher onto the surface with a soft damp cloth
Emissions:	The entire range of Salis finishes is compliant with CE regulation mark parameters

\*: Meaning the wear layer thickness before the manufacturing process of the surface

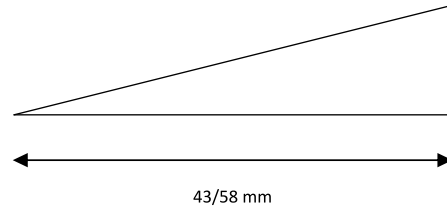


## PEZZI SPECIALI

### SOGLIA DI RACCORDO

Dimensioni:  
Lunghezza 1000 mm circa  
Spessore 10 mm

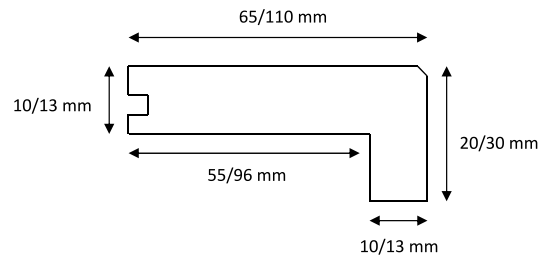
Tecnologia:  
Soglia di raccordo in coordinato nelle  
varie finiture della collezione Prêt-a-Porter



### TORO PER GRADINO

Dimensioni:  
Alzata 20/30 mm  
Profondità 65/110 mm  
Lunghezza 1000 mm circa  
Spessore 10/13 mm

Toro di raccordo in coordinato nelle  
varie finiture della collezione Prêt-a-Porter

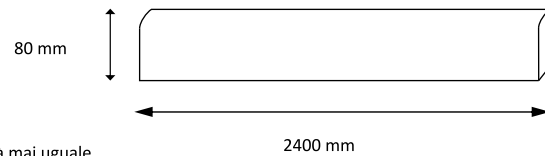


### BATTISCOPIA

Dimensioni:  
Altezza 80 mm  
Lunghezza 2400 mm circa  
Spessore 13 mm

Battiscopa in abbinamento nelle varie  
finiture della collezione Prêt-a-Porter

Attenzione: Il battiscopa in abbinamento non sarà mai uguale  
al pavimento ma solo un abbinamento di massima.  
Inoltre rispetto al pavimento non presenterà nodi

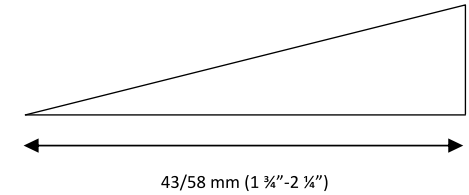


## ACCESSORIES

### TRANSITION PIECE

Dimensions:  
Length 1000 mm abt (3' 3")  
Thickness 10 mm (3/8")

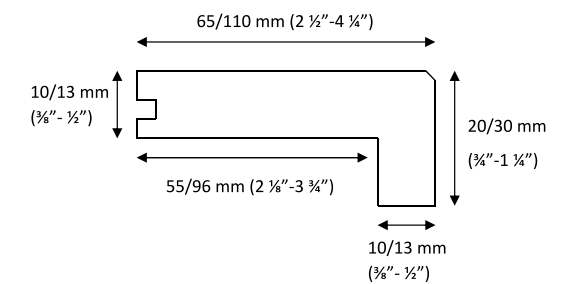
Matching thread for all colors of  
of the Prêt-a-Porter collection



### BULLNOSE

Dimensions:  
Height 20/30 mm (3/4")  
Depth 65/110 mm (2 1/2"-4 1/4")  
Length 1000 mm abt (3' 3")  
Thickness 10/13 mm (3/8" | 1/2")

Matching bullnose for all colors of  
of the Prêt-a-Porter collection

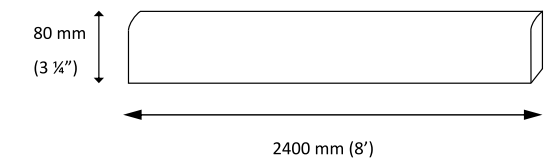


### SKIRTING

Dimensions:  
Height 80 mm (3 1/4")  
Length 2400 mm abt (8')  
Thickness 13 mm (1/2")

Matching skirting for all colors of  
of the Prêt-a-Porter collection

Note: the matching skirting will never be identical  
to the woodflooring but just a close match.  
Furthermore, unlike the floor, the skirting is without knots





## TECNOLOGIA NATURALE

Formati contemporanei, finiture senza tempo, tecnologia con incastro a click per garantire performances e grande semplicità durante la posa in opera.

Home\_Gent Collection by Salis: un legno per tutti, dal forte carattere, ricercato nelle nuances e nelle lavorazioni, finito con oli e pigmenti naturali di ultima generazione che conferiscono alla materia durabilità e praticità nell'uso quotidiano.

Le tavole Home\_Gent non temono nulla e sono adatte a qualsiasi ambiente: grazie ad un ingegnoso incastro a click sono quanto di più facile da installare e di più performante da vivere.

Superfici naturali facili da mantenere e da ravvivare, caratteristiche tecniche superiori e precisione negli incastri che attestano il carattere industriale della collezione Home\_Gent\_tecnologia naturale

## NATURAL TECHNOLOGY

Contemporary formats, timeless finishes, click joint technology in order to grant great performances and an easier installation.

Home\_Gent by Salis: a wood flooring for everyone, with a strong character, refined in nuances and manufactures, finished with last generation natural oils and pigments that grant a lasting and easy performance.

The boards of Home\_Gent collection don't fear anything and can be installed in all environments: thanks to their smart click joint they are extremely easy to install and very performing.

Natural surfaces easy to care and maintain, superior features and precision of the joints confirm the industrial character of the collection Home\_Gent\_Natural technology



HOME\_GENT COLLECTION/ PEARL





HOME\_GENT COLLECTION/ WHITE

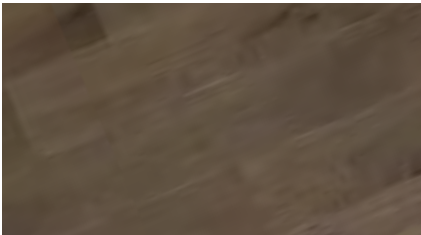
# HOME\_GENT COLLECTION



HOME\_GENT | PEARL



HOME\_GENT | WHITE



HOME\_GENT | SAND



HOME\_GENT | NATURAL



HOME\_GENT | BROWN



HOME\_GENT | PEARL



HOME\_GENT | WHITE







HOME\_GENT | BROWN





## COLLEZIONE HOME\_GENT

Costruzione:	Tavole a tre strati con supporto incrociato in abete ed incastro brevettato a click
Lamella nobile nominale*:	3,5 mm di Rovere Europeo
Dimensioni:	Larghezza: 138 mm Lunghezza: 2200 mm Spessore: 14 mm N.B: Nella collezione Home_Gent ogni tavola è composta da due elementi giuntati tra di loro delle dimensioni di circa 700+1500 mm oppure 1100+1100 mm
Caratterizzazioni:	Biselatura sui fianchi, spazzolatura lieve
Tipo di posa:	Incollata o flottante
Ideale per uso:	Residenziale, commerciale
Posa su pavimenti riscaldati:	Idoneo
Selezione del legno:	COUNTRY_ Nodi di qualsiasi dimensione, spacchi e stucature
Lavorazione:	Industriale
Finitura:	OLIO_ Olio pigmentato high performances
Manutenzione ordinaria:	Swiffer – Panno catturapolvere – Aspirapolvere. Straccio ben strizzato con aggiunta di detergente neutro "Deter Oil" per pavimenti in legno oliati
Manutenzione straordinaria:	Lavaggio con detergente neutro "Deter Oil" per pavimenti in legno, successiva stesura di rigenerante "Re_vita" spruzzato sulla superficie con straccio morbido ben strizzato
Emissioni:	Tutte le superfici Salis rientrano nei parametri previsti dalla marcatura CE
Dopo la posa in opera:	Si raccomanda di stendere una mano di olio "Polyx Osmo Oil" dopo avere effettuato la corretta messa in opera  Resa: 1 confezione da 2,5 L / circa 65 mq di pavimento 1 confezione da 0,75 L / circa 20 mq di pavimento
N.B:	La collezione Home_Gent by Salis può assumere la classe di reazione al fuoco Cfls1 se posata appoggiata su supporto incombustibile

\*: Si riferisce allo spessore della lamella nobile prima delle lavorazioni di caratterizzazione superficiale

## HOME\_GENT COLLECTION

Structure:	Three-layers boards with a fir crossed fibres support and patented click joints
Nominal wear layer*:	3.5 mm (5/32") thick European Oak wood
Dimensions:	Width: 138 mm (5 7/16") Length: 2200 mm (7 ¼') Thickness: 14 mm (9/16") Note: The single board of Home_Gent collection is made with two pieces jointed together that can be 700 + 1500 mm (2' 4" + 5') long or 1100 + 1100 mm (3 ½'+3 ½') long
Surface:	Long sides bevel, light brushing
Installation:	Glued down or floating
Recommended application:	Residential, commercial
Installation on floor heating systems:	Allowed
Wood selection:	COUNTRY_Knots of different dimensions and cracks black filled
Milling:	Industrial
Finish:	OIL_ High performance pigmented oil
Ordinary maintenance:	Swiffer - Dusting pad - Vacuum cleaner. Cleaning with neutral detergent for oiled floors "Deter oil" and soft damp cloth
Extraordinary maintenance:	Cleaning with "Deter oil" neutral detergent, further coating of the oil for extraordinary maintenance "Re_vita"
Emissions:	The entire range of Salis finishes is compliant with CE regulation mark parameters
After installation:	It is recommended to proceed with a further coating of "Polyx Osmo Oil" after proper installation  Bucket content: 2,5 litres / consumption: 65 sqm 0,75 litres / consumption 20 sqm
Note:	Home_Gent by Salis collection is compliant to Clfs1 class of the European fireproof standard when installed over fireproof subfloor

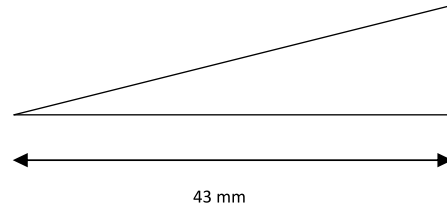
\*: Meaning the wear layer thickness before the manufacturing process of the surface

## PEZZI SPECIALI

### SOGLIA DI RACCORDO

Dimensioni:  
Lunghezza 1000 mm circa  
Spessore 14 mm

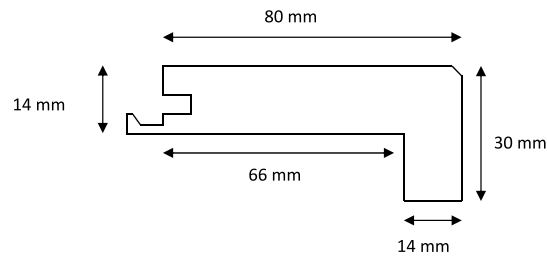
Tecnologia:  
Soglia di raccordo in coordinato nelle  
varie finiture della collezione Home\_Gent



### TORO PER GRADINO

Dimensioni:  
Alzata 30 mm  
Profondità 80 mm  
Lunghezza 1000 mm circa  
Spessore 14 mm

Toro di raccordo in coordinato nelle  
varie finiture della collezione Home\_Gent

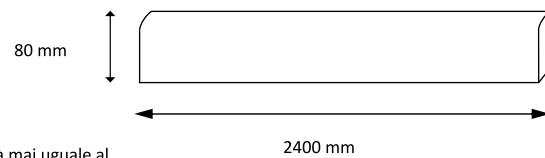


### BATTISCOPIA

Dimensioni:  
Altezza 80 mm  
Lunghezza 2400 mm circa  
Spessore 13 mm

Battiscopa in abbinamento nelle varie  
finiture della collezione Home\_Gent

Attenzione: Il battiscopa in abbinamento non sarà mai uguale al  
pavimento ma solo un abbinamento di massima  
Inoltre rispetto al pavimento non presenterà eventuali nodi

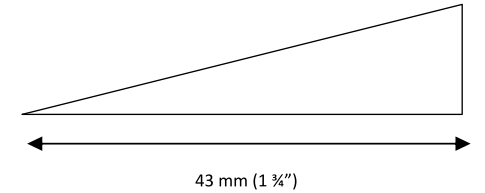


## ACCESSORIES

### TRANSITION PIECE

Dimensions:  
Length 1000 mm abt (3'3")  
Thickness 14 mm (9/16")

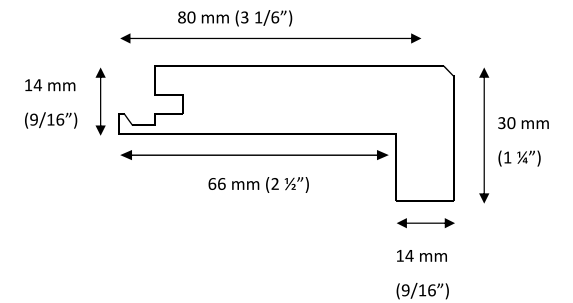
Matching thread for all colors of  
the Home\_Gent collection



### BULLNOSE

Dimensions:  
Height 30 mm (1 1/4")  
Depth 80 mm (3 1/6")  
Length 1000 mm abt (3'3")  
Thickness 14 mm (9/16")

Matching bullnose for all colors of  
the Home\_Gent collection



### SKIRTING

Dimensions:  
Height 80 mm (3 1/4")  
Length 2400 mm abt (8')  
Thickness 13 mm (1/2")

Matching skirting for all colors of  
the Home\_Gent collection

Note: the matching skirting will never be identical  
to the woodflooring but just a close match.  
Furthermore, unlike the floor, the skirting is without knots



# prefiniti

## BELLO | POSSIBILE

Prefiniti è una collezione nata per vestire tutte le case con un pavimento in legno. Perché accontentarsi di un falso se puoi avere quello vero?

La collezione prefiniti infatti offre la possibilità ad un pubblico sempre più ampio di realizzare superfici calde e di design, grazie anche alla possibilità della posa a spina italiana, un grande classico sempre attuale.

## LOVELY | POSSIBILE

Prefiniti collection is conceived to make wood flooring achievable for all.

Why making do with a counterfeited floor when you can have the real one?

Prefiniti collection provide an always wider public with warm and stylish surfaces, even thanks to the available Italian herringbone pattern.







PREFINITI/ ROVERE 70 SPECIAL\_SPINA ITALIANA



PREFINITI/ ROVERE 70 SPECIAL\_CORRERE

## COLLEZIONE PREFINITI

Costruzione:	Liste a due strati con supporto incrociato in conifera
Lamella nobile nominale:	3 mm di Rovere Europeo
Dimensioni:	ROVERE 70 Larghezza: 70 mm Lunghezza: 470/490 mm Spessore: 10 mm
Caratterizzazioni:	Smooth Effect, senza bisellatura ne spazzolatura
Tipo di posa:	Incollata
Ideale per uso:	Residenziale, commerciale
Posa su pavimenti riscaldati:	Idoneo
Selezione del legno:	SPECIAL_Rigato, fiammato, presenza di piccoli nodi
Lavorazione:	Industriale
Finitura:	VERNICE_ Protezione inassorbente Easy Clean System
Manutenzione ordinaria:	Swiffer – Panno catturapolvere – Aspirapolvere Straccio morbido ben strizzato con aggiunta di detergente neutro “Deter Wood”
Manutenzione straordinaria:	Rigenerante “Re_vita” spruzzato sulla superficie con straccio morbido ben strizzato
Emissioni:	Tutte le superfici Salis rientrano nei parametri previsti dalla marcatura CE
N.B:	“Prefiniti” è stato progettato anche per la posa in opera a “Spina Italiana” all’interno di ciascun pacco infatti sono presenti metà elementi destri e metà sinistri

\*: Si riferisce allo spessore della lamella nobile prima delle lavorazioni di caratterizzazione superficiale

## PREFINITI COLLECTION

Structure:	Two-layers boards with Spruce plywood support
Nominal wear layer:	European Oak wood 3 mm (3/8") thick
Dimensions:	ROVERE 70 Width: 70 mm (2 3/4") Length: 470/490 mm (1' 6 1/2" - 1' 7 1/4") Thickness: 10 mm (3/8")
Surface:	Smooth, square edge
Installation:	Glued down
Recommended application:	Residential, commercial
Installation on floor heating systems:	Allowed
Wood selection:	SPECIAL_Rift and flamed with frequent small knots
Milling:	Industrial
Finish:	VARNISH_ Easy Clean System, Silk Touch non absorbing protection
Ordinary maintenance:	Swiffer – Dusting pad - Vacuum cleaner Cleaning with neutral detergent “Deter wood” and soft damp cloth
Extraordinary maintenance:	Spread “Re_vita” refresher onto the surface with a soft damp cloth
Emissions:	The entire range of Salis finishes is emission free according to CE regulations
Note:	“Prefiniti” can be installed as italian herringbone pattern. Each box contains left and right elements

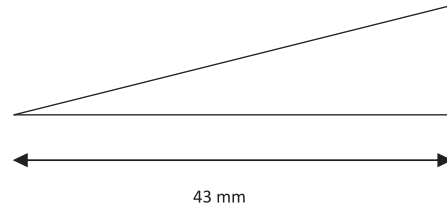
\*: Meaning the wear layer thickness before the manufacturing process of the surface

## PEZZI SPECIALI

### SOGLIA DI RACCORDO

Dimensioni:  
Lunghezza 1000 mm circa  
Spessore 10 mm

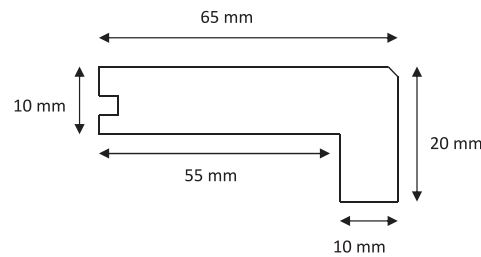
Tecnologia:  
Soglia di raccordo in coordinato nelle varie finiture della collezione Prefiniti



### TORO PER GRADINO

Dimensioni:  
Alzata 20 mm  
Profondità 65 mm  
Lunghezza 1000 mm circa  
Spessore 10 mm

Toro di raccordo in coordinato nelle varie finiture della collezione Prefiniti

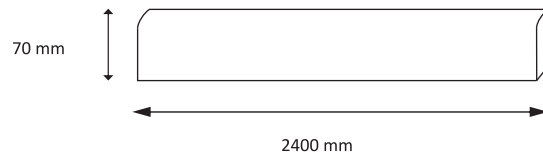


### BATTISCOPIA

Dimensioni:  
Altezza 70 mm  
Lunghezza 2400 mm circa  
Spessore 10 mm

Battiscopa in abbinamento nelle varie finiture della collezione Prefiniti

Nota bene: Il battiscopa in coordinato della collezione Prefiniti non presenterà eventuali nodi

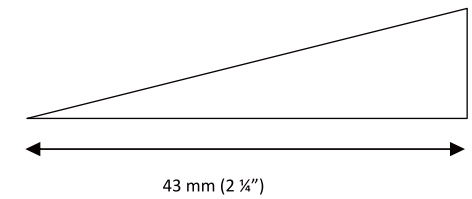


## ACCESSORIES

### TRANSITION PIECE

Dimensions:  
Length 1000 mm abt (3' 3")  
Thickness 10 mm (3/8")

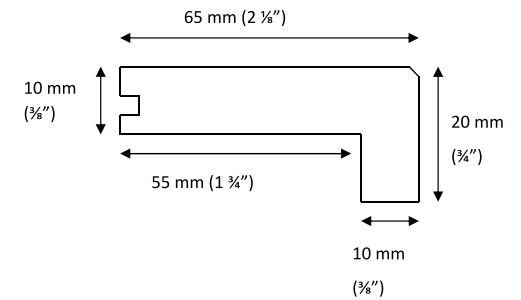
Matching thread for all colors of the Prefiniti collection



### BULLNOSE

Dimensions:  
Height 20 mm (3/4")  
Depth 65 mm (2 1/2")  
Length 1000 mm abt (3' 3")  
Thickness 10 mm (3/8")

Matching bullnose for all colors of the Prefiniti collection

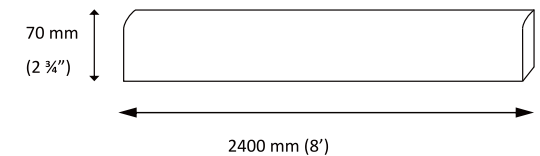


### SKIRTING

Dimensions:  
Height 70 mm (2 3/4")  
Length 2400 mm abt (8')  
Thickness 10 mm (3/8")

Matching skirting for all colors of the Prefiniti collection

Note: the matching skirting will never be identical to the woodflooring but just a close match. Furthermore, unlike the floor, the skirting is without knots



## CONDIZIONI GENERALI DI VENDITA

Tutti i contenuti del presente documento sono proprietà esclusiva di Salis s.r.l. ed i diritti del produttore e del proprietario dell'opera sono riservati essendone vietata qualsiasi riproduzione totale o parziale non autorizzata.

Nel presente catalogo sono contenute informazioni il più possibile esatte ma puramente indicative, tali informazioni non sono da ritenersi legalmente vincolanti e non costituiscono in alcun modo impegno da parte dell'Azienda che si riserva comunque il diritto di apportare in qualsiasi momento e senza alcun preavviso modifiche e/o variazioni alle caratteristiche ed alla gamma dei propri prodotti.

Invitiamo pertanto il Cliente a rivolgersi sempre all'Azienda al fine di ottenere una completa ed aggiornata informazione sulle caratteristiche specifiche dei prodotti.

I prodotti della collezione Pangea sono costituiti da *materie vere* con una propria natura, diverse l'una dall'altra. Le tonalità a parità di colore non saranno mai le medesime, perché seguono il principio di lavorazioni artigianali, per cui i vari elementi e le varie partite anche dello stesso prodotto avranno volutamente toni di colore diversi l'uno dall'altro.

Le rappresentazioni fotografiche e descrittive dei prodotti riportate in depliant e cataloghi sono puramente illustrative.

La riproduzione del colore del legno, per la sua natura intrinsecamente variabile, è da intendersi solamente indicativa e le tolleranze legate alle tecniche di stampa possono determinare differenze, anche estetiche e/o cromatiche, del prodotto, tali differenze non potranno essere in alcun modo considerate dall'acquirente un vizio e/o difetto del materiale, bensì una caratteristica dello specifico prodotto.

Per le schede tecniche relative a tutti i prodotti, compreso le indicazioni di corretta posa e manutenzione vi invitiamo a consultare il sito internet: [www.salis.it](http://www.salis.it)

## GENERAL CONDITIONS OF SALE

The information contained in this document is the sole property of Salis s.r.l. All rights reserved. Reproduction or disclosure, even partially, of the content without prior authorization is forbidden.

This catalogue contains fairly accurate information that is however to be considered purely indicative. The same information cannot be assumed as legally binding nor imply a commitment of the company.

Salis can reserve the right to bring about changes and modifications to the features of the products and/or collections at any time and without any prior notice.

It is recommended for the customer to always contact the company in order to get complete and updated information on the specific features of every product.

Pangea collection is made with "real material" featured by a specific nature and different one from another. The shades of the same color will never be the same because they are hand-crafted. Different elements and lots of the same product will show different colors when compared.

Images, pictures and descriptions showcased in catalogues and leaflets are merely illustrative. The reproduction of the color of the wood is to be considered purely indicative, due to its inherently variable nature. Furthermore the printing techniques can determine visual or color differences that cannot be considered a defect or fault (but rather a specific feature of the product) by the purchaser in any way or at any time.

For technical data sheets of all our products and for installation and care and maintenance information please visit our web site: [www.salis.it](http://www.salis.it)



Project and Design  
Art Director  
Editing  
Photographer  
Prepress  
Print

Creativetype  
Emanuele Picciarelli  
Dynamic Design Studio  
Marco Sallese  
107 Team Work  
Graphic Masters